



# EVOLIGNA

## CATALOGUE



[WWW.EVOLIGNA.FR](http://WWW.EVOLIGNA.FR)

---

# EDITO

Notre objectif est de vous proposer des produits qui vous ressemblent. Dans un soucis de durabilité, nous avons fait le choix de matériaux locaux, biosourcés et haut de gamme. Du studio de jardin à la maison, nous sommes capable de vous offrir une solution adaptée à votre demande. Nous sommes passionnés par la construction bois, pour rendre le chantier agréable nous avons développé une solution hors site. C'est à dire que l'ensemble de votre projet est conçu en atelier : de la charpente à l'agencement intérieur en passant par la plomberie et l'électricité. On livre ensuite en modules. Cela permet d'avoir un temps d'intervention limité à 1 journée pour un studio et d'environ 10 jours pour une maison.



Conforme RE 2020 / BEPOS  
Studio conforme RT2012  
Installation Rapide : temps de chantier limité  
Nuisances chantier réduites



Qualité de fabrication supérieure en atelier  
Planning respecté  
Utilisation de matériaux biosourcés et locaux



Solution clefs en mains  
Gestion de chantier simplifiée  
Nombre d'intervenants réduit



Reduction des déchets de chantier  
Empreinte carbone limitée





---

# SOMMAIRE

- Le concept • P3
- Modèles vides • P4
- Modèle EVO-C • P5
- Modèle EVO-A • P6
- Modèle EVO-M • P7
- Option pour studio • P8
- Maison & sur mesure • P9
- Nous contacter • P10
- Annexe Bardage • P11



---

# NOTRE CONCEPT



## LE PRODUIT

- Une ossature en bois avec de l'isolation biosourcée type laine de bois et/ou ouate. L'épaisseur du mur est de 18 cm à 30 cm.
- Bardage bois ou Panneaux bois/béton recyclé (aspect minéral)
- Menuiseries double vitrage, bois ou alu fabriquées en France
- Revêtements de finition sol, plafond et murs
- Un agencement intérieur sur mesure
- Réseau électrique complet avec tableau, interrupteurs, prises et luminaires.

## LES SERVICES

- Accompagnement architecturale et réalisation de 3D
- Prise en charge des démarches pour les formalités administratives
- Livraison et installation



# LES MODÈLES DE STUDIO



- **SUPERFICIE : DE 10 M<sup>2</sup> À 40 M<sup>2</sup>**

- 3 m x 5 m : 15 m<sup>2</sup>
- 3 m x 6.65 m : 20 m<sup>2</sup>
- 3.5 m x 8,5 m : 30 m<sup>2</sup>
- 4 m x 10 m : 40 m<sup>2</sup>



- **PERSONNALISABLE**

- Agencement intérieur : bureau, chambre d'amis, atelier,....
- Emplacement des ouvertures :
  - Fenêtre
  - Portes
- Dimensions des terrasses extérieure



- **ÉCOLOGIQUE**

- Ossature bois
- Isolant biosourcé : laine de bois / ouate
- Bardage bois type mélèze ou douglas
- Bardage panneaux mixte bois / béton

## EVO-C



## EVO-A



## EVO-M





# MODÈLE EVO-C



## • PRIX

- Studio 15 m<sup>2</sup> (3 m x 5 m) : à partir de 32 900 €
- Studio 20 m<sup>2</sup> (3 m x 6.65 m) : à partir de 37 900 €
- Studio 30 m<sup>2</sup> (3.5 m x 8,5 m) : à partir de 44 900 €
- Studio 40 m<sup>2</sup> (4 m x 10 m) : à partir de 55 000 €

# MODÈLE EVO-A



## • PRIX

- Studio 15 m<sup>2</sup> (3 m x 5 m) : à partir de 34 900 €
- Studio 20 m<sup>2</sup> (3 m x 6.65 m) : à partir de 39 900 €
- Studio 30 m<sup>2</sup> (3.5 m x 8,5 m) : à partir de 46 900 €
- Studio 40 m<sup>2</sup> (4 m x 10 m) : à partir de 57 000 €



# MODÈLE EVO-M



## • PRIX

- Studio 15 m<sup>2</sup> (3 m x 5 m) : à partir de 35 900 €
- Studio 20 m<sup>2</sup> (3 m x 6.65 m) : à partir de 41 700 €
- Studio 30 m<sup>2</sup> (3.5 m x 8,5 m) : à partir de 47 500 €
- Studio 40 m<sup>2</sup> (4 m x 10 m) : à partir de 58 000 €

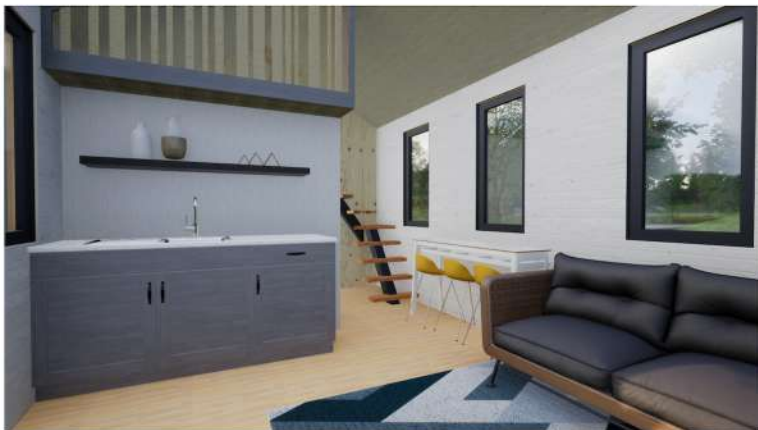


# OPTIONS POUR STUDIOS



## • MEZZANINE (EVO M & A UNIQUEMENT)

- Escalier
- cloison support rdc
- garde corps
  - **4 650 €**



## • CUISINE

- Premium bois massif :
  - meuble bas / rangement
  - evier / plaque de cuisson
    - **1750 €**
- luxe :
  - meuble bas / colonne / meubles haut
  - Plan de travail type corian
  - evier / plaque de cuisson
    - **3950 €**



## • SALLE DE BAIN

- Premium :
  - cabine de douche 80 x 80
  - Lavabo 30 x 30 + mitigeur + meuble
  - WC
    - **3750 €**
- Option baignoire tete de lion : **1450 €**
- Option douche à l'italienne : **1150 €**

**POUR TOUTES AUTRES OPTIONS N'HÉSITEZ PAS À NOUS CONTACTER**

---

# SUR MESURE & HABITATION



Nous sommes équipés d'un bureau d'étude pour vous accompagner de la conception à la remise des clefs. Nos constructions répondent à la réglementation thermique RE2020. L'utilisation de matériaux biosourcés vous apporte un confort d'utilisation sans égal. (tarifs sur devis)



**Un projet ? N'hésitez pas à nous contacter pour en parler avec un de nos conseillés.**



---

# NOUS CONTACTER



## Nous Contacter

---



[www.evoligna.fr](http://www.evoligna.fr)



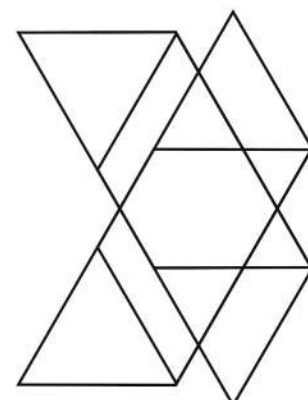
+33(0) 5 32 10 90 44



[contact@evoligna.fr](mailto:contact@evoligna.fr)



ZA du Pountet  
32 300 MIRANDE



---

# ANNEXE

## FINITION BARDAGE

